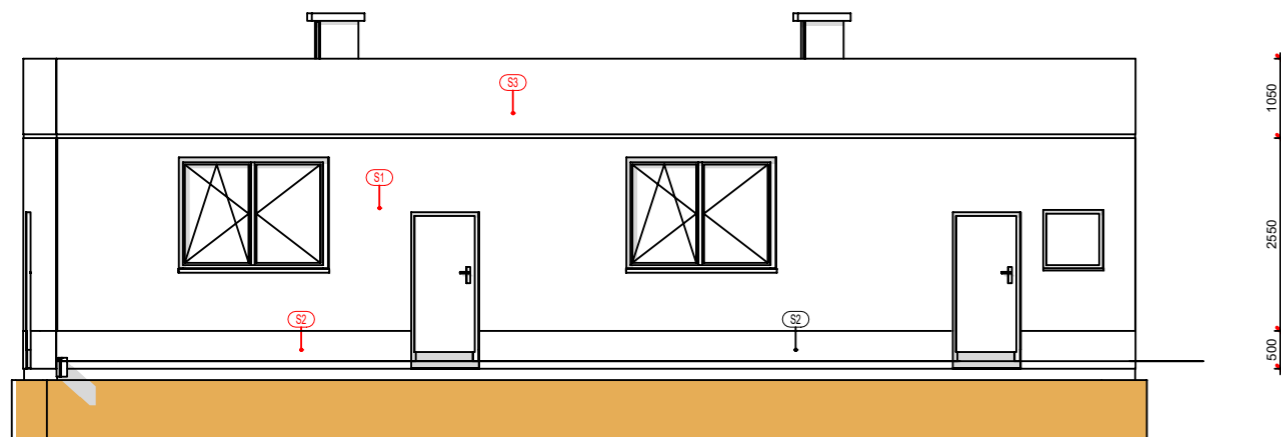
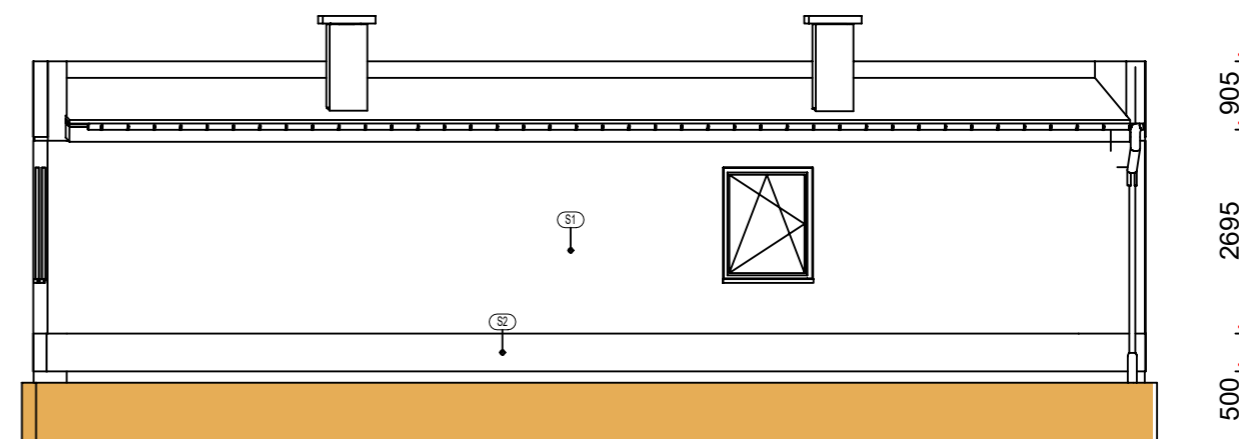


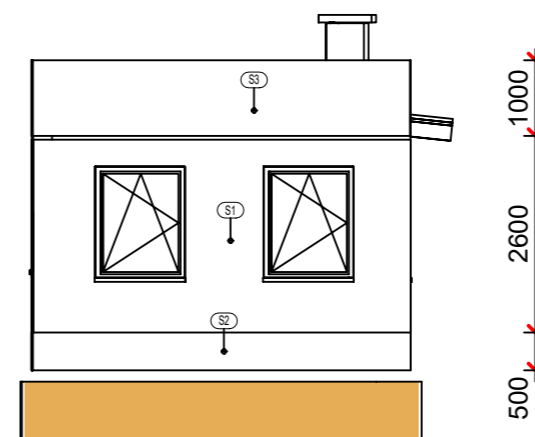
POHĽAD PREDNÝ „A,,



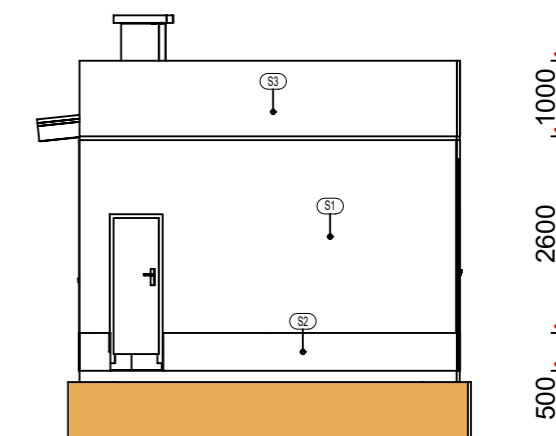
POHĽAD ZADNÝ „C,,



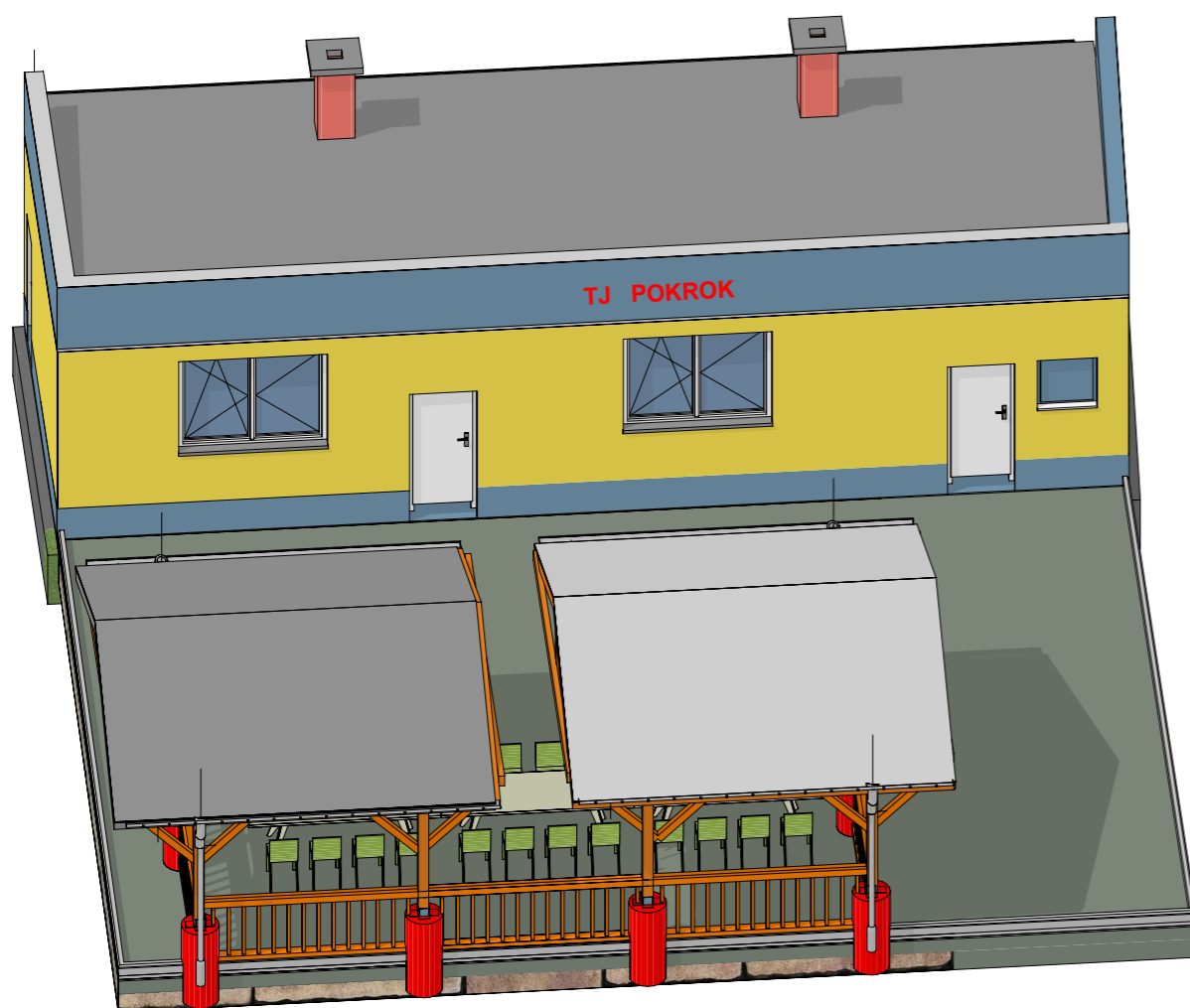
POHĽAD BOČNÝ „B,,



POHĽAD ZADNÝ „D,,



PERSPEKTIVA



LEGENDA POVRCHOVÝCH ÚPRAV-FAREBNÉ RIEŠENIE

- S1-POVRCHOVÁ OMIETKA-ŠÚCHANÁ SILIKÁTOVÁ OMIETKA(BAUMIT- 3015-ŽLTÁ
- S2-POVRCHOVÁ OMIETKA- ŠÚCHANÁ SILIKÁTOVÁ OMIETKA(BAUMIT-MARMOLIT 3221-MODRÁ
- S3-POVRCHOVÁ OMIETKA-ŠÚCHANÁ SILIKÁTOVÁ OMIETKA (BAUMIT-OCEAN 3221-MODRÁ
- C-STREŠNÁ KRYTINA-PLECHOVÁ KRYTINA-SVETLOŠEDÁ
- D-OKAPOVE ZVODY A ŽLABY Z PLASTOVÉHO POTRUBIA STABILCOLOR.
- E-DREVENÉ KONŠTRUKCIE OPATRIŤ MORENÍM-FARBA S 05504

AS-7	12.02.2018			
Index	Dátum	Vypracoval	Kontroloval	Poznámky o zmene
Projekt: Stav. úpravy šatne a zázemie ihriska, Zlatá Idka				Číslo projektu: 2018/1
Obsah plánu: POHĽADY				Číslo plánu: 16
Typ dokumentácie: Pohľad				Mierka: 1:100
Typ zobrazenia: Pohľad				Dátum plánu:
Investor: Obec Zlatá Idka		Architekt/Projektant: Ing.F.Navrátil		Index: AS-7
Obec Zlatá Idka		Třebíčovská 3, 04011 KOŠICE		
Vypracoval:		Dátum:		